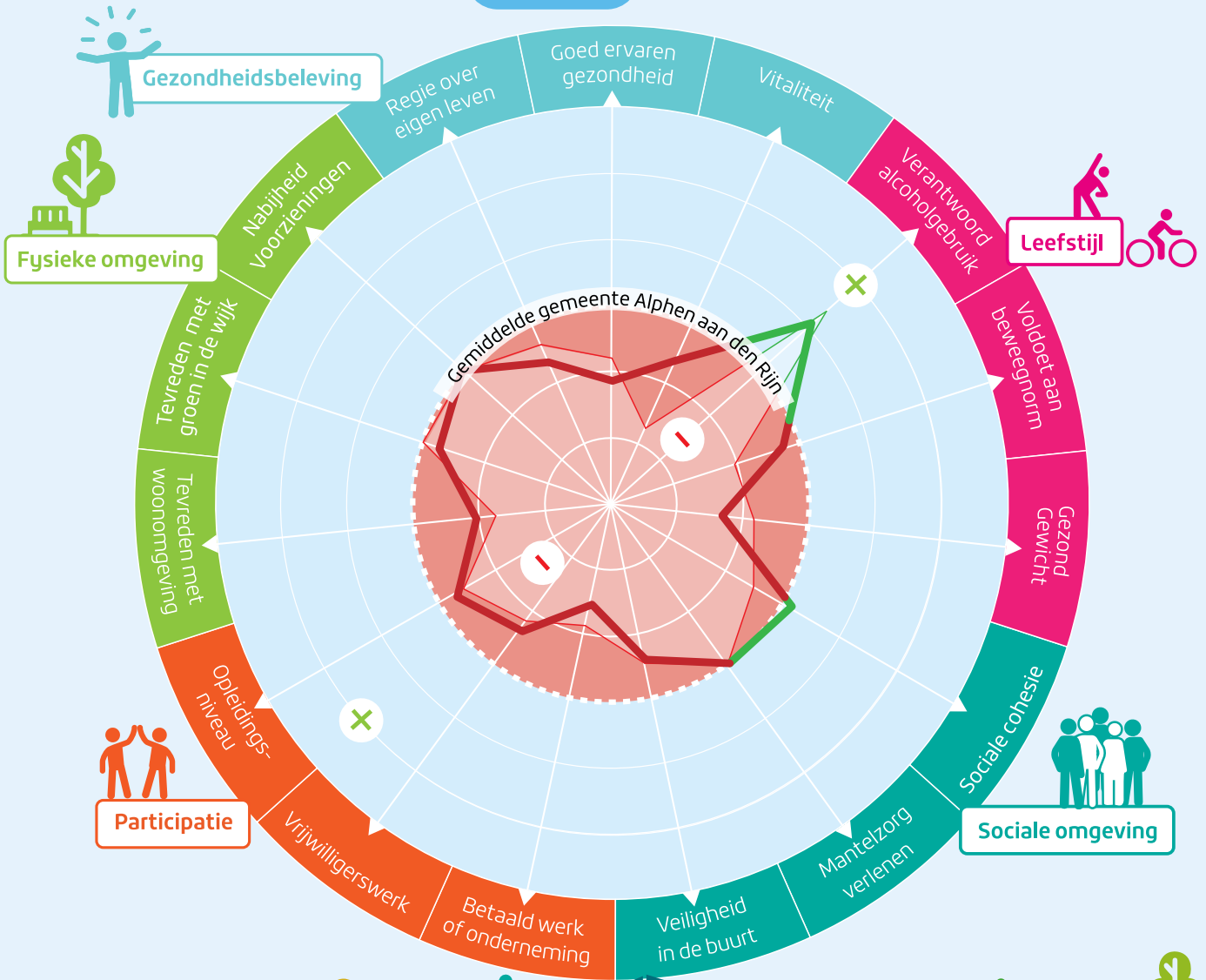


Alphen-Noord in beeld



— Scorelijn van de wijk in 2020
— Scorelijn/vlak van de wijk in 2016
+ Gunstige score - Ongunstige score van de wijk ten opzichte van het gemiddelde van de gemeente Alphen a/d Rijn



Gezondheid	Leefstijl	Stress	Sociale omgeving	Sociaal domein	Inkomen	Woning	Fysieke omgeving
7,4% 6,5%* Hoog risico op angst of depressie (18+)	52,8% 48,6%* Sporten (18+)	14,2% 12,4%* Heeft laatste 4 weken (heel) veel stress ervaren mbt werk	50,5% 46,8%* Matig tot ernstig eenzaam (18+)	13,8% 12,4%* Jongeren met jeugdzorg in natura	15,9% 12,5%* Enige tot grote moeite met rondkomen	8,2% 9,0%* Onvoldoende rapportcijfer woning (18+)	52,0% 50,1%* Geluidoverlast door brommers/scooters (18+)
39,6% 34,1%* Chronische aandoeningen (18+)	15,8% 16,0%* Roken (18+)	8,0% 7,6%* Heeft laatste 4 weken (heel) veel stress ervaren mbt gezondheid	6,8% 8,9%* Ouderen die mantelzorg ontvangen	4,3% 3,6%* WMO cliënten	93,2 93,7%* 130% of meer inkomen	10,3 12,5%* Schimmel of vocht in woning (18+)	91,8 91,0%* Voldoende groen in de buurt (18+)

2020 * Gemiddelde gemeente Alphen a/d Rijn

BEVOLKINGSOPBOUW



AANTAL INWONERS

Alphen-Noord	33.300
Gemeente Alphen a/d Rijn	112.926

LEEFTIJD IN %

0-14 jaar	15-24 jaar	25-44 jaar	45-64 jaar	65+ jaar
16,7	10,6	25,4	26,3	20,9
16,1	11,6	24,8	27,6	19,9

MAN VROUW

MAN	VROUW
49,6%	50,4%
49,9%	50,1%